

INFORME TECNICO

Enclavamientos Transmisor Indicador de Presión

Área Molienda

TAG: 220PIT2201 220PIT2202

Septiembre 2019

ANTECEDENTES							
RQ	20479	OC:	21795	OS:	1758	Fecha	27-08-2019
SERVICIO DE PROGRAMACION DE CONTROLADORES AUTOMATICOS DE PRESION, EN EQUIPOS DE CLASIFICACION, AREA PLANTA, FAENA TDO							
CONTRATISTA		INGENIERIA Y SERVICIO COLSAN LTDA.				RUT: 76.318.613-K	

SOLICITUD:

Realizar programación de enclavamientos en lógica de PLC para evitar acordonamiento de línea a través de la detención de correas de alimentación
Tag 220-CRT-01 correspondiente a molino 220-MLN-01
Tag 220-CRT-02 correspondiente a molino 220-MLN-02
Los enclavamientos son por alta presión en batería de hidrociclones y bajo flujo en línea de agua de proceso.

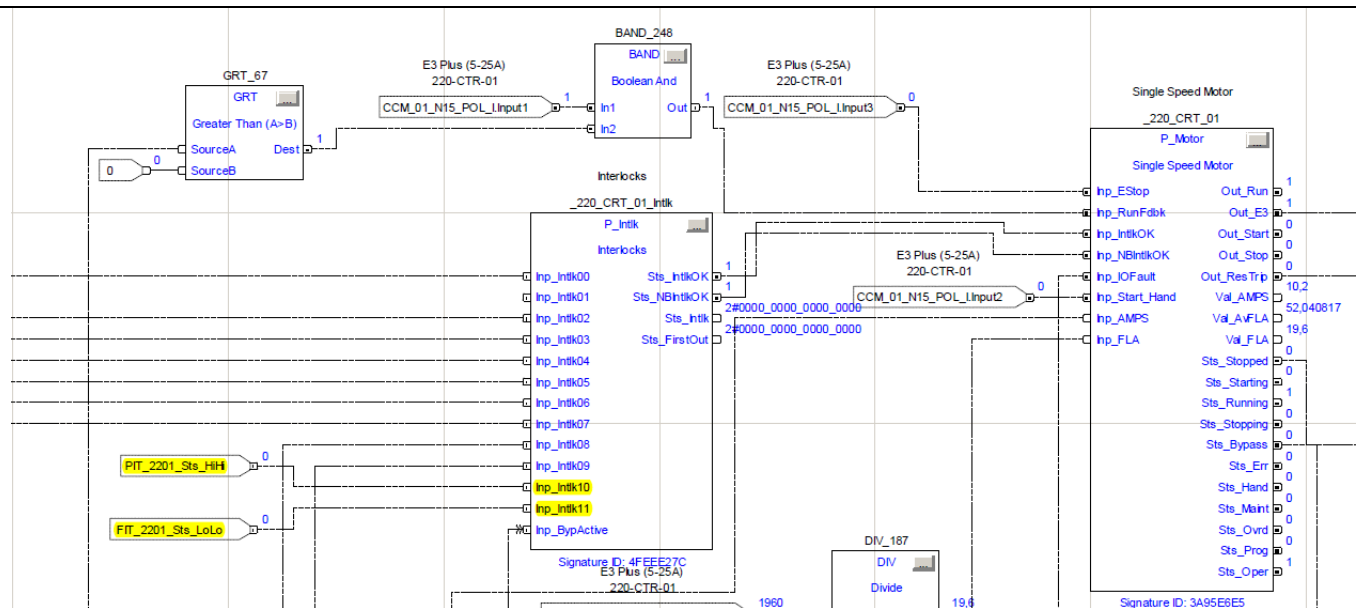
Enclavamiento por alta Presión: PIT2201 Y PIT 2202

Se habilita desde el valor designado en campo de alarma [PV HIGH-HIGH] el cual tendrá un tiempo de retardo a la detención de la correa de alimentación correspondiente de 10 segundos debido a la eventual inestabilidad de presión.

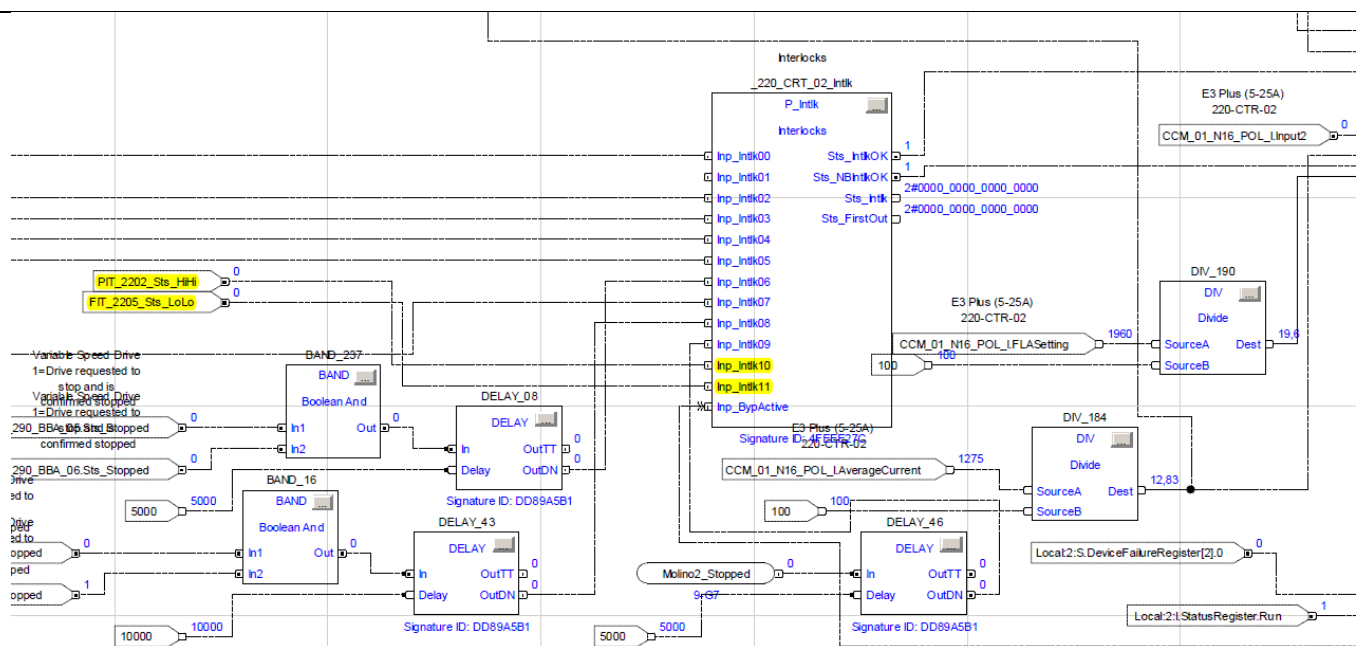
Enclavamiento por bajo Flujo Agua de Proceso: FIT2201 Y FIT 2205

Se habilita desde el valor designado en campo de alarma [PV LOW-LOW] el cual detendrá de forma inmediata la correa correspondiente al registrar un flujo menor al valor seteado.

Enclavamientos Incorporados en la Lógica del PLC en el campo de interlocks de la correa correspondiente a 220 CRT 01 (resaltados en color amarillo)



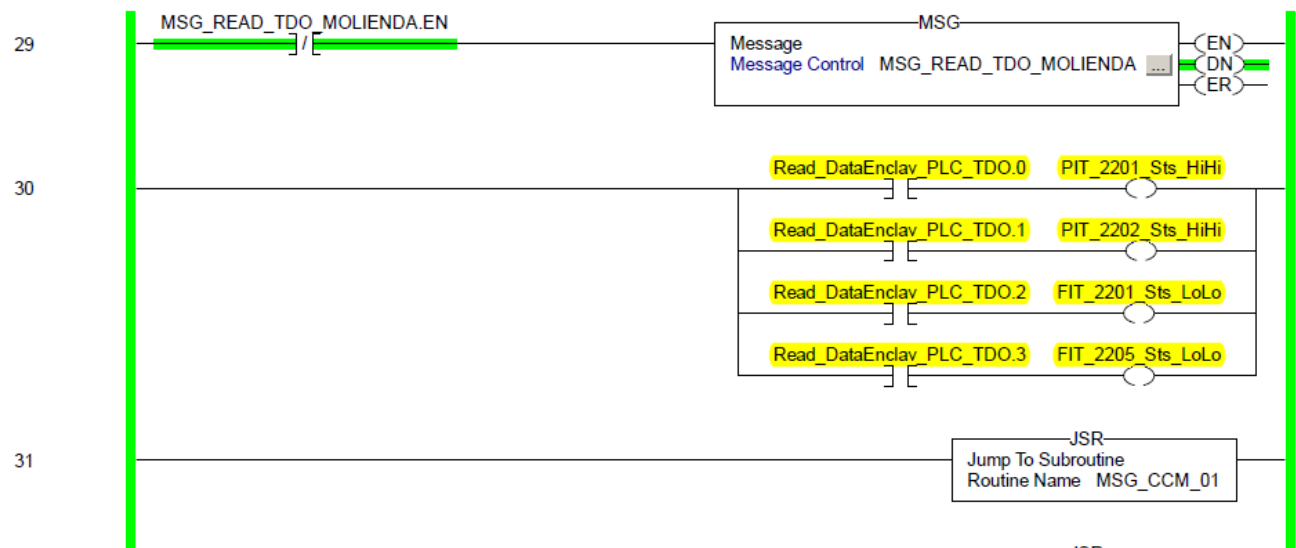
Enclavamientos Incorporados en la Lógica del PLC en el campo de interlocks de la correa correspondiente a 220 CRT 02 (resaltados en color amarillo)



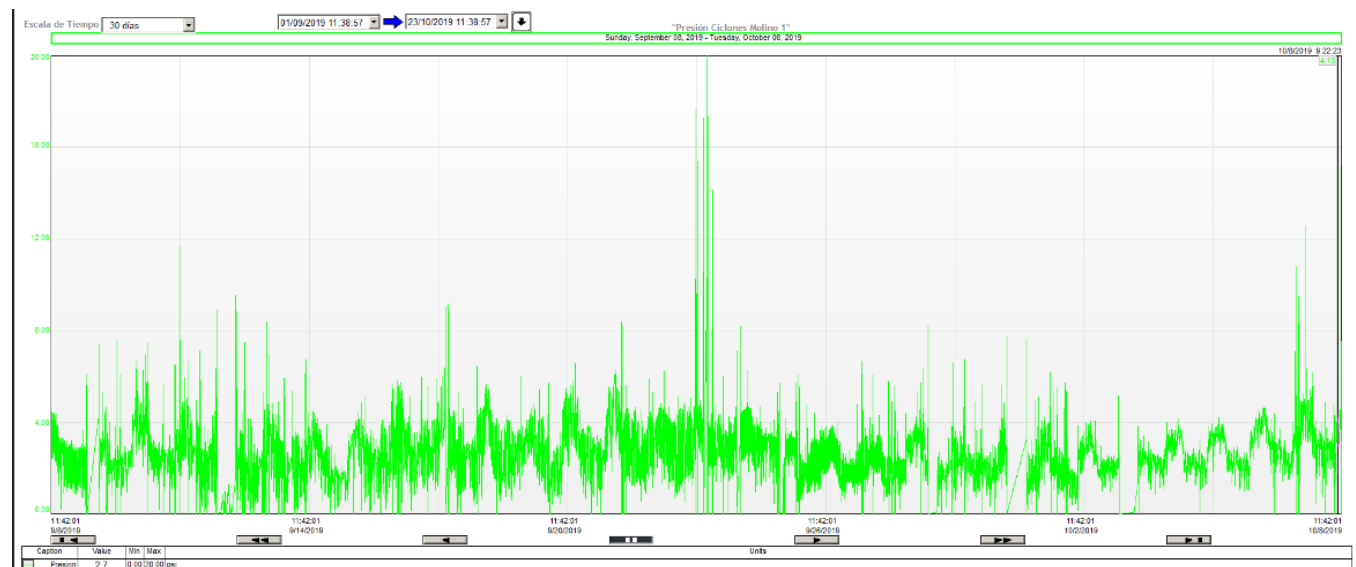
Enclavamientos en Diagrama Ladder. Resaltados en color amarillo las alarmas ocupadas para el enclavamiento tanto por presion (PIT_2201_Sts_HiHi / PIT_2202_Sts_HiHi)
Enclavamiento por bajo flujo de agua de proceso (FIT_2201_Sts_LoLo / FIT_2205_Sts_LoLo)

Total number of rungs in routine: 34

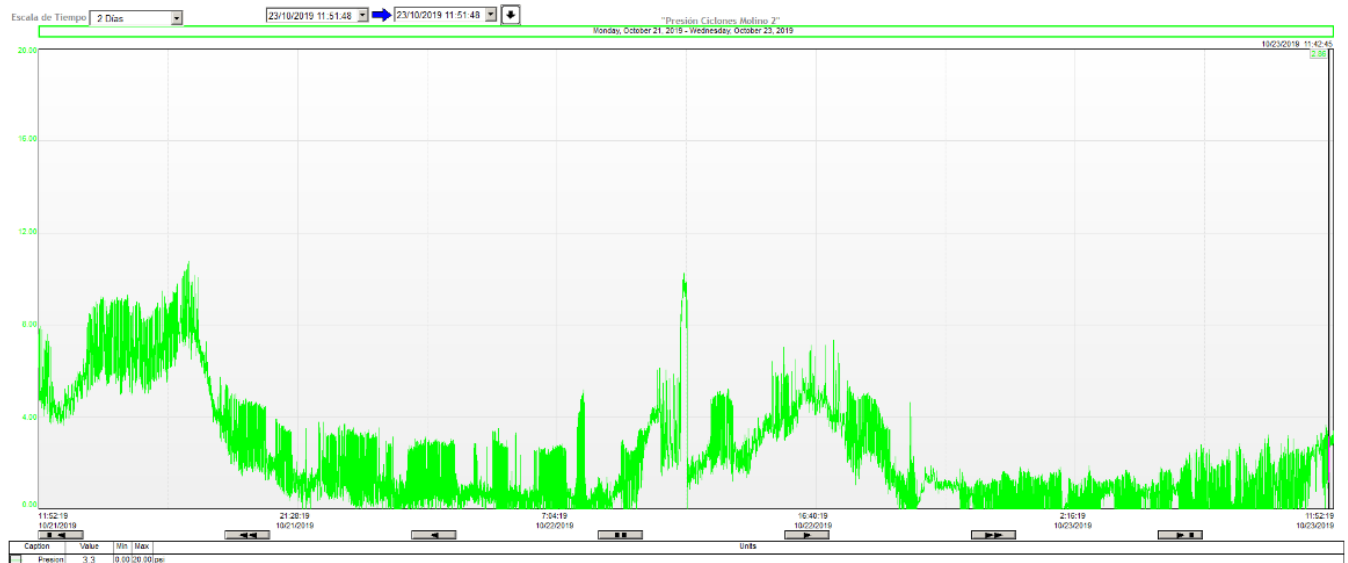
C:\Users\Public\Documents\Studio 5000\Projects\TDO.ACD



Visualizacion de Presion Ciclon Molino 1 en Pantalla de Operador
Sala de Control



Visualizacion de Presion Ciclon Molino 2 en Pantalla de Operador Sala de Control



Interlocks correa CRT01: Visualizacion de Interlock's existentes en 220CRT01. Se muestra al final del listado de la primera imagen la incorporacion de los enclavamientos de Alta Presion PIT2201 y Bajo Flujo FIT 2201.

Interlocks 220-CRT-01

	OK State	Can Bypass	Must Reset
Energizado	1		
Trip	0		
Trip	0		
Sobrecarga	0		
Falla Tierra	0		
Pérdida de Fase	0		
Sin Agua Proceso	0	✓	
Pull Cord	1		✓
Bbas Desc. Detenidas	0	✓	
Molino Detenido	0	✓	
Alta Presion PIT2201	0	✓	✓
Bajo Flujo FIT2201	0	✓	✓
	0		
	0		
	0		
	0		

220-CRT-01

Operator: L M I P O

Marcha [Play] [Stop]

[RESET] [Clock] [P] [I]

Corriente: **10.43** AMPS

Nominal Motor: **19.6** AMPS

Porcentaje Nominal: **53** %

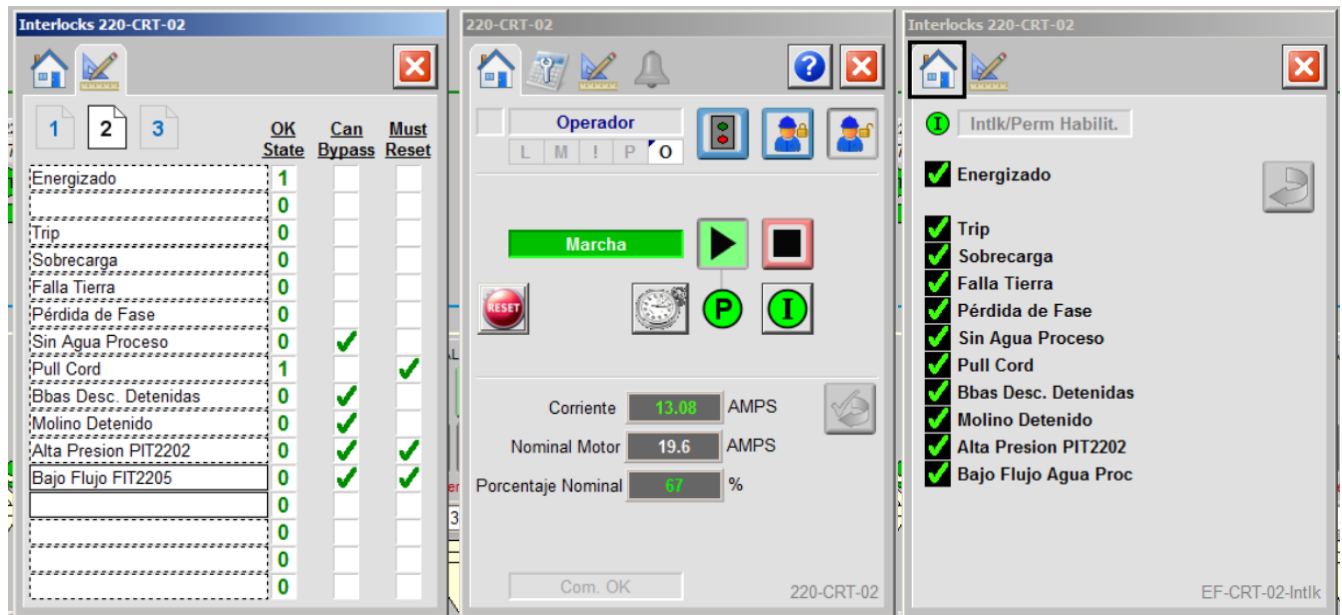
Com. OK

Interlocks 220-CRT-01

Intlk/Perm Habilit.

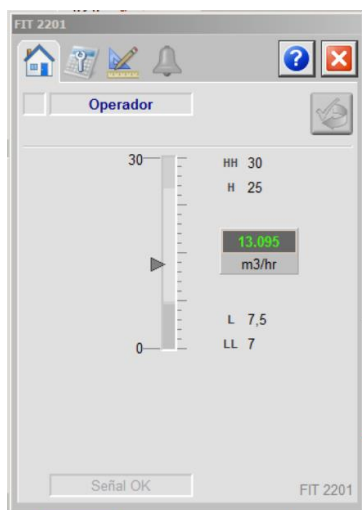
- ✓ Energizado
- ✓ Trip
- ✓ Trip
- ✓ Sobrecarga
- ✓ Falla Tierra
- ✓ Pérdida de Fase
- ✓ Sin Agua Proceso
- ✓ Pull Cord
- ✓ Bbas Desc. Detenidas
- ✓ Molino Detenido
- ✓ Alta Presion PIT2201
- ✓ Bajo Flujo Agua Proc

Interlocks correa CRT02: Visualizacion de Interlock's existentes en 220CRT02. Se muestra al final del listado de la primera imagen la incorporacion de los enclavamientos de Alta Presion PIT2202 y Bajo Flujo FIT 2205.

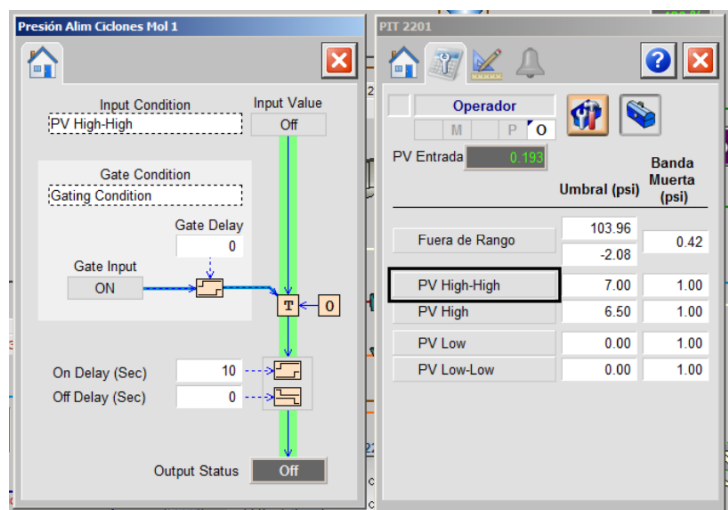


Visualizacion de Alarmas

Enclavamiento por Bajo Flujo Agua Proceso FIT 2201 a traves del seting en Low-Low (LL : 7m3/hr)
 Enclavamiento por Alta Presion Hidrociclón PIT 2201 a traves del seting en High-High (HH : 7 PSI)
 con un On Delay de 10 segundos.



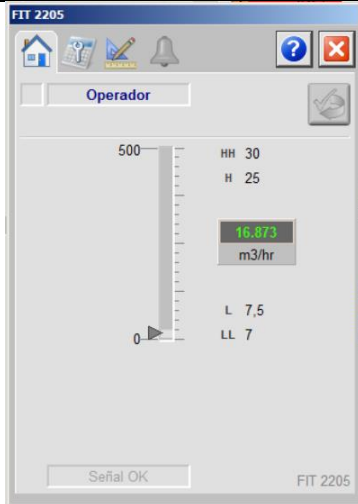
FIT 2201



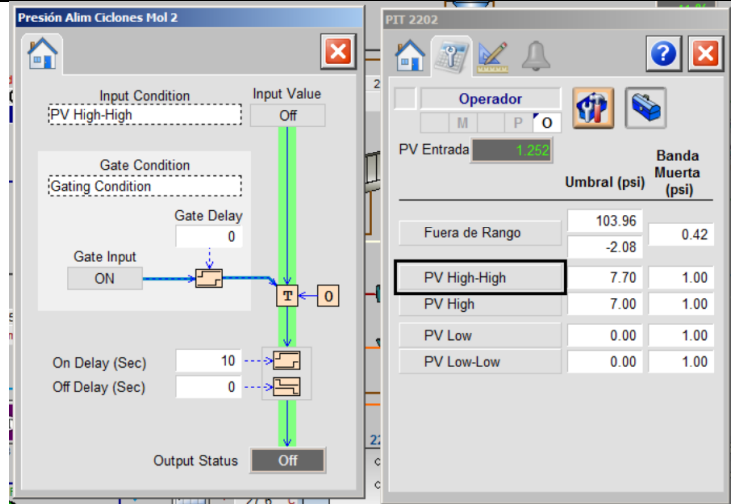
PIT 2201

Visualizacion de Alarmas

Enclavamiento por Bajo Flujo Agua Proceso FIT 2205 a traves del seting en Low-Low (LL : 7m3/hr)
Enclavamiento por Alta Presion Hidrocyclon PIT 2202 a traves del seting en High-High (HH : 7.7 PSI)
con un On Delay de 10 segundos.



FIT 2205



PIT 2202

Transmisor Indicador de Presion. PIT 2201 – PIT 2202

Instalados en bateria de Hidrociclones.



